

《 FOLIATEC スプレーフィルム 施工事例及び注意点 》



・クロムエンブレムに施工
綺麗に塗装・剥離できます。



・クロムパーツに施工
綺麗に塗装・剥離できます。



・ヘッドライトに(クリア)施工
綺麗に塗装・剥離できます。(注1)



・アルミホイールに施工
綺麗に塗装・剥離できます。



・ホイールキャップに施工
綺麗に塗装・剥離できます。



・ホイールキャップに施工
部分的に下地にダメージが出ます。



・金属パーツに施工
綺麗に塗装・剥離できます。



・CDケースに施工
下地まで浸透し、剥離できず。



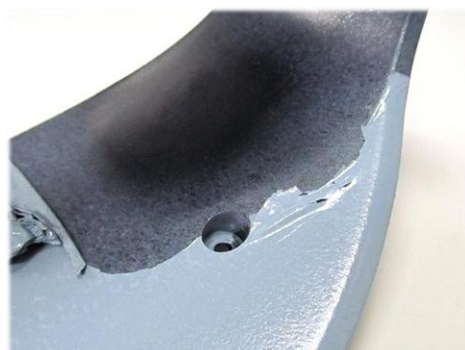
・ピラーカバー(内貼り)に施工
綺麗に塗装・剥離できます。



・センターコンソールに施工
パーツが変色し、ダメージが出ます



・センターコンソールに施工
綺麗に塗装・剥離できます。



・メーターフードに施工
パーツが変色し、ダメージが出ます。

FOLIATEC スプレーフィルムは、アルミホイールや外装パーツの塗装を主な用途としていますが自動車パーツに限らず様々なものに使用することも出来ます。但し、表面の仕上げ(ツヤ消し塗装含む)や材質の劣化状態などによっては同じ材質であっても塗装・剥離できない場合もあります。必ず目立たない箇所でテストするかお問合せし、ご確認後に施工してください。

注1・・・レンズ類への施工は行わないでください。車両によりレンズ表面にダメージを与える可能性があります。